



売地

東区竹尾1丁目



物件概要

所在地番	新潟市東区竹尾一丁目690番1、690番の一部					
住居表示	新潟市東区竹尾一丁目4番3号の一部					
	面積		販売価格		道路向き	販売状況
			坪単価	総額		
	165.00㎡	49.91坪	271,900円	13,570,000円	北西向き	
地目	宅地		現況	建物あり		
地形	別紙参照		道路負担	なし		
道路	北西側が幅員約9.9m（歩道幅員約2.5mを含む）の新潟市道に面す。					
	南西側が幅員約1.8mの通路（新潟市管理の国有地）に面す。					

法令制限

都市計画	市街化調整区域	用途地域	なし
建ぺい率	60%	容積率	200%
備考	新潟市条例の既存集落区域内にあり、第43条建築許可手続を経て、住宅の建築が可能です。		

インフラ設備

上水道	前面道路配管あり、敷地内引込可	都市ガス	前面道路配管あり、敷地内引込管あり
下水道	前面道路配管あり、敷地内引込可	電気	最寄り電柱より引込可

学校区

小学校	竹尾小学校 約560m（徒歩約7分）	中学校	木戸中学校 約1.2km（徒歩約15分）
-----	--------------------	-----	----------------------



周辺環境

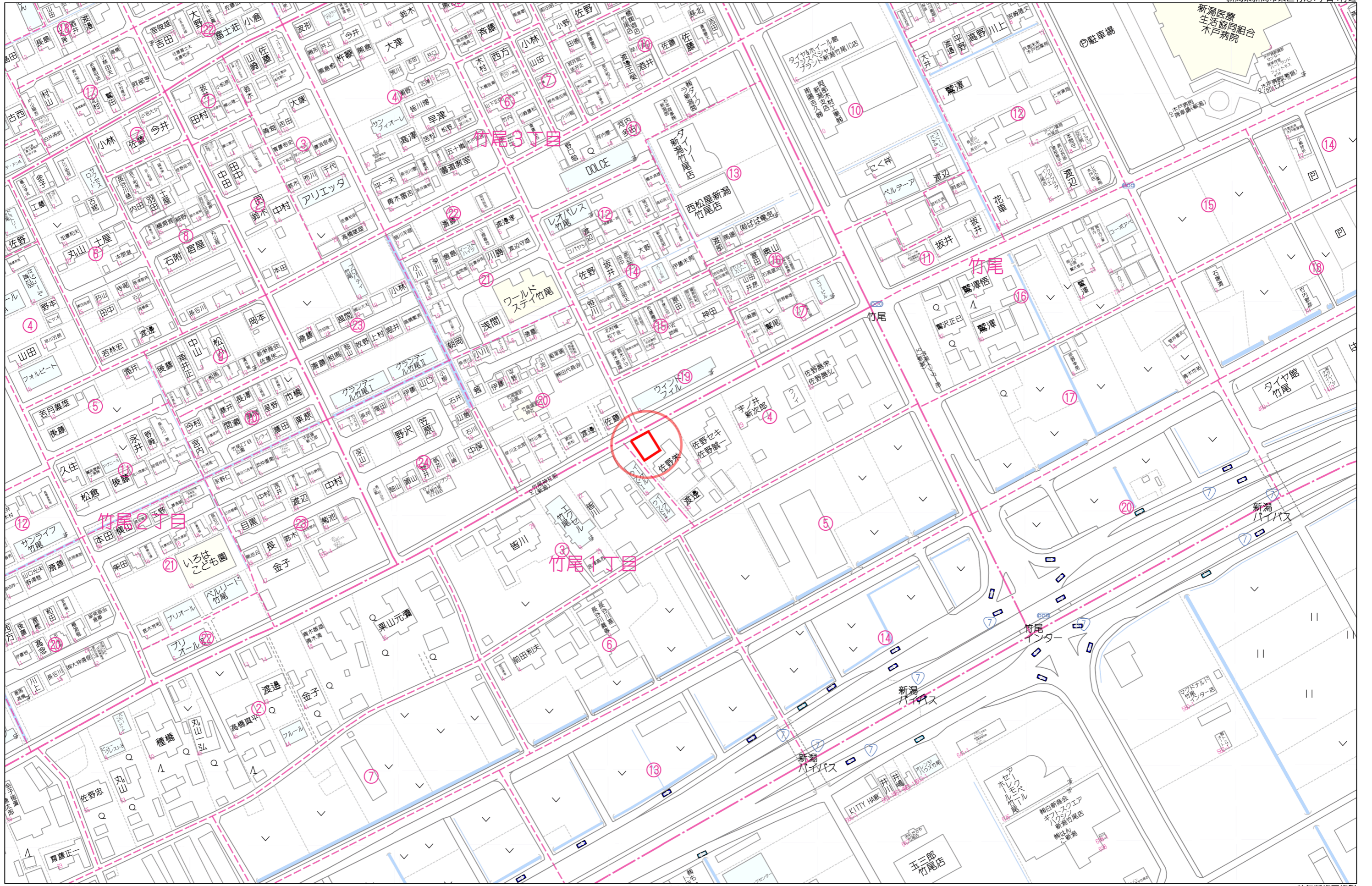
バス停	「竹尾神社前」バス停 約70m（徒歩約1分）		
-----	------------------------	--	--

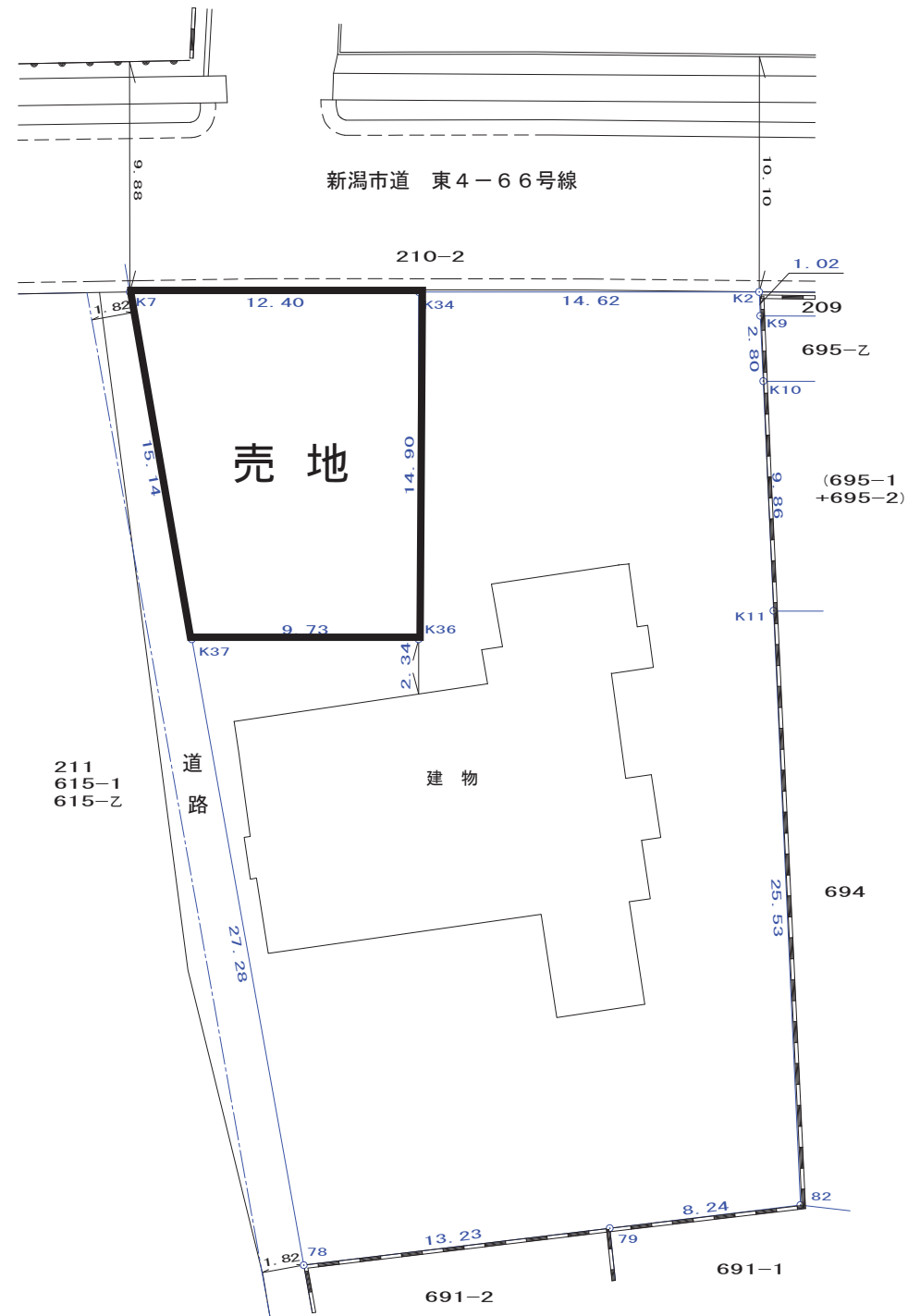
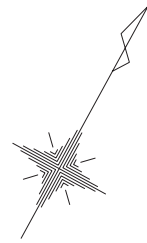
備考

・物件引渡：令和4年12月頃に建物解体のうえ更地にて引渡し（外周部境界内側にはブロック新設）
・電柱支線：西側敷地内には既存の電柱および支線があります。

取引態様	媒介	仲介手数料	売買代金×3%+6万円+消費税
------	----	-------	-----------------

問合せ先	宅地建物取引業		
	〒950-0932 新潟市中央区長潟3丁目1番21号		ランド新潟 HP
	 ランド新潟株式会社	TEL 025-257-1110	
	FAX 025-257-1111		





座標求積表

地番 測点	B1		
	X _n	Y _n	(X _{n+1} - X _{n-1}) Y _n
K36	212454.402	52364.024	929513.790024
K34	212467.482	52356.872	373304.497360
K7	212461.532	52345.991	-929193.686241
K37	212449.731	52355.482	-373294.586660
		倍面積	330.014483
		面積	165.0072415
		地積	165.00 m ²
		坪数	49.91

図名	分譲計画図		
所在	新潟市東区竹尾1丁目		
作製年月日	令和4年9月27日	縮尺	1/300
作製者	新潟市中央区女池西1丁目1番35号 土地家屋調査士 島倉祐次 TEL 025-290-0225 FAX 025-290-0226		