



売地

東区竹尾1丁目



物件概要

所在地番	新潟市東区竹尾一丁目690番6の一部					
住居表示	新潟市東区竹尾一丁目4番3号の一部					
	面積		販売価格		道路向き	販売状況
			坪単価	総額		
	121.49㎡	36.75坪	272,000円	9,990,000円	北西向き	
地目	宅地			現況	更地	
地形	間口約10.5~12.4m、奥行約10.6m			道路負担	なし	
道路	北西側が幅員約9.9m（歩道幅員約2.5mを含む）の新潟市道に面す。					
	南西側が幅員約1.8mの通路（新潟市管理の国有地）に面す。					

法令制限

都市計画	市街化調整区域	用途地域	なし
建ぺい率	60%	容積率	200%
備考	新潟市条例の既存集落区域内にあり、第43条建築許可手続を経て、自己用の住宅の建築が可能です。		

インフラ設備

上水道	前面道路配管あり、敷地内引込管なし	都市ガス	前面道路配管あり、敷地内引込管あり
下水道	前面道路配管あり、敷地内引込管なし	電気	最寄り電柱より引込可

学校区

小学校	竹尾小学校 約560m（徒歩約7分）	中学校	木戸中学校 約1.2km（徒歩約15分）
-----	--------------------	-----	----------------------

周辺環境

バス停	「竹尾神社前」バス停 約70m（徒歩約1分）		
-----	------------------------	--	--

備考

・電柱支線：物件西側には既存の電柱および支線があります。			

取引態様	媒介	仲介手数料	売買代金×3%+6万円+消費税
------	----	-------	-----------------

問合せ先

宅地建物取引業

〒950-0932 新潟市中央区長潟3丁目1番21号

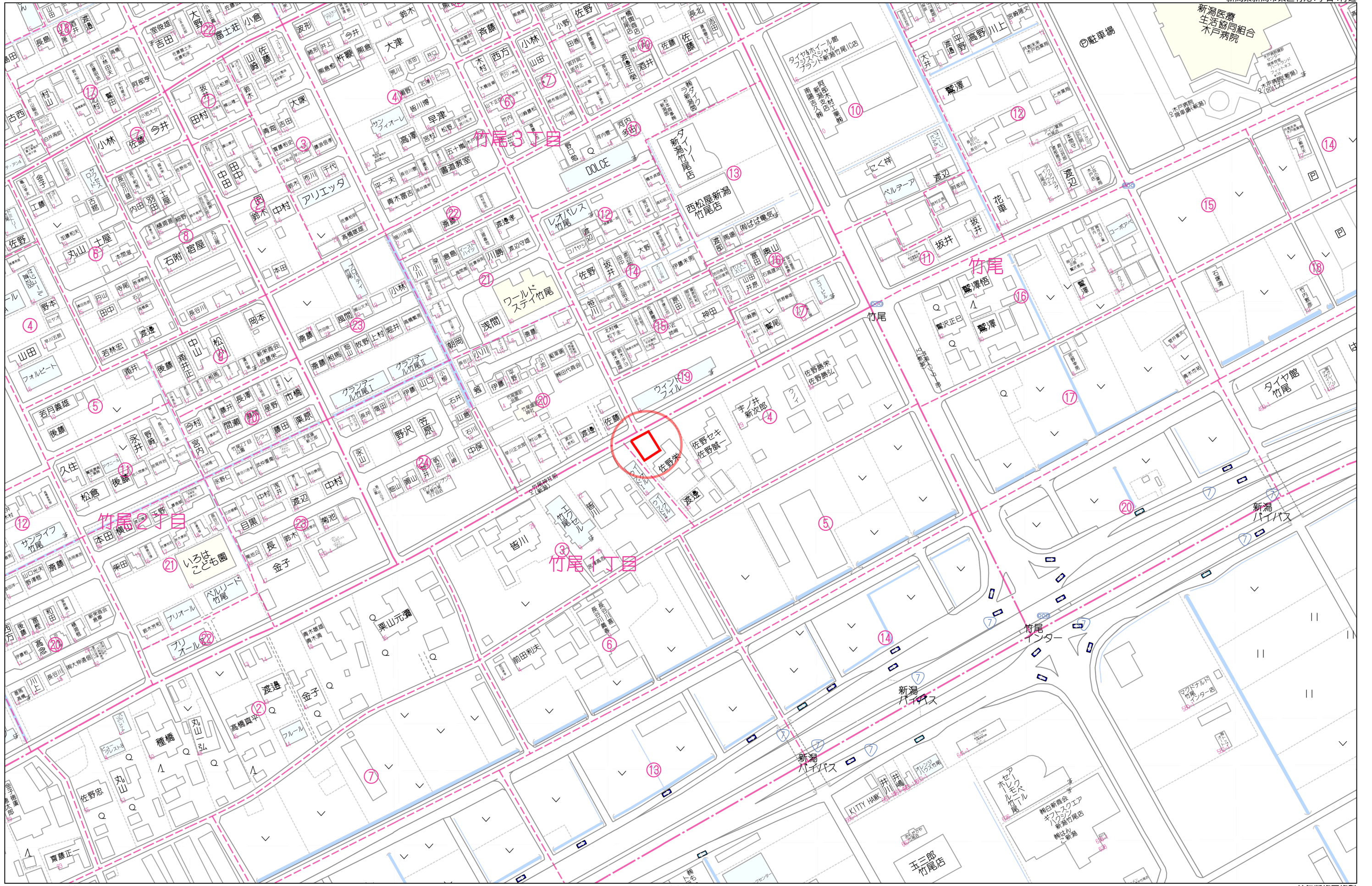
 **ランド新潟株式会社**

TEL 025-257-1110

FAX 025-257-1111

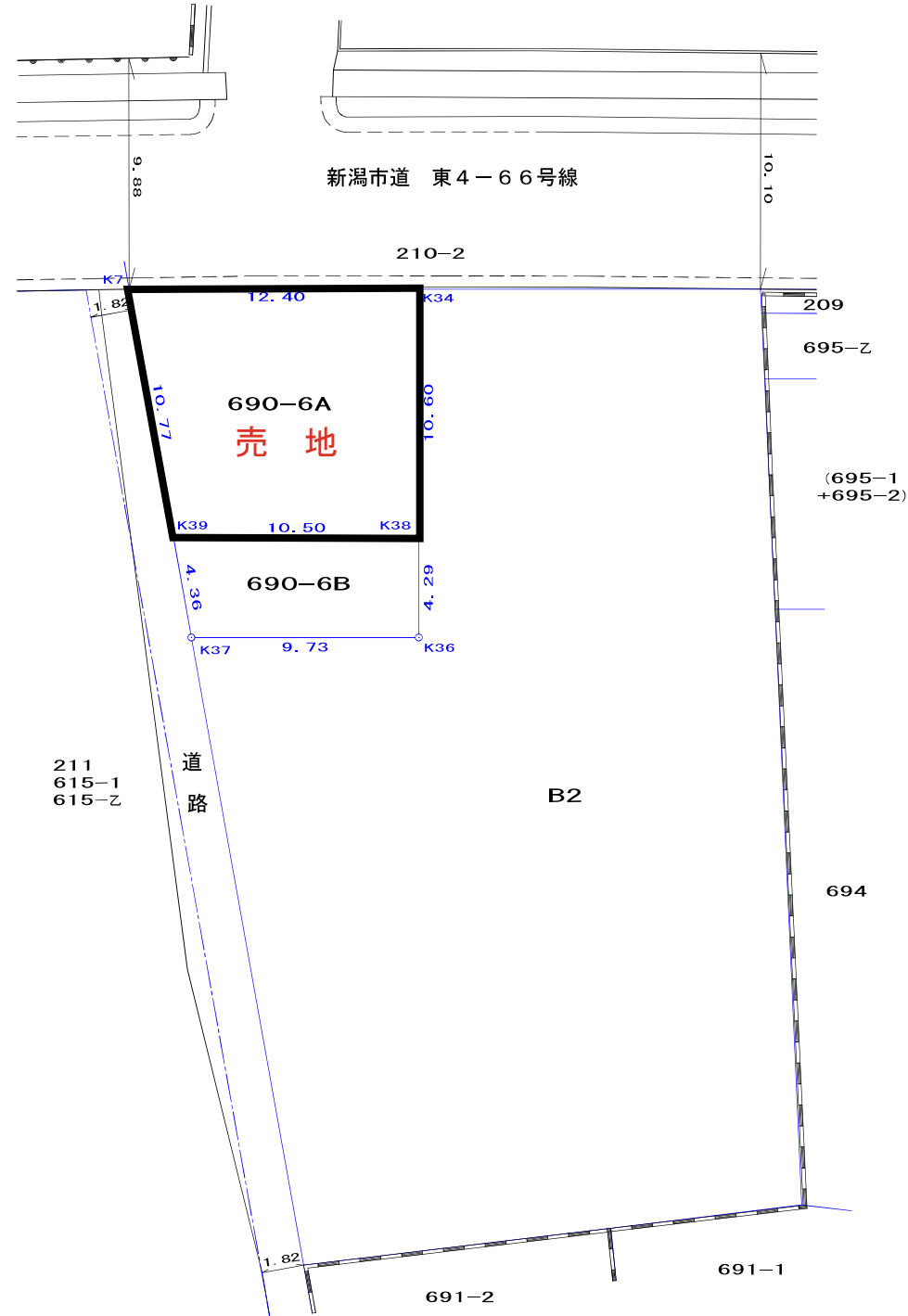
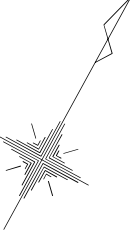
ランド新潟 HP





80m

1:2000



座標求積表

地番	690-6A		
測点	X _n	Y _n	(X _{n+1} - X _{n-1}) Y _n
K38	212458.174	52361.961	751237.054467
K34	212467.482	52356.872	175814.376176
K7	212461.532	52345.991	-751007.932877
K39	212453.135	52352.745	-175800.517710
	倍面積	242.980056	
	面積	121.4900280	
	地積	121.49 m ²	
	坪数	36.75	

地番	690-6B		
測点	X _n	Y _n	(X _{n+1} - X _{n-1}) Y _n
K39	212453.135	52352.745	-442014.226035
K37	212449.731	52355.482	66334.395694
K36	212454.402	52364.024	442109.454632
K38	212458.174	52361.961	-66342.604587
	倍面積	87.019704	
	面積	43.5098520	
	地積	43.50 m ²	
	坪数	13.15	

図名	分譲計画図		
所在	新潟市東区竹尾1丁目		
作製年月日	令和4年9月27日	縮尺	1/300
作製者	新潟市中央区女池西1丁目1番35号 土地家屋調査士 島倉祐次 TEL 025-290-0225 FAX 025-290-0226		

新潟市給配水戸番図(管路状況は現状と異なる場合があります)



記号表示凡例	
—	配水管
—	導水管
—	送水管
—	排水管
—	他管路
—	不明管
⊗	ブロック仕切弁
⊙	減圧弁
⊕	配水池
⊖	ポンプ
⊕	ブースターポンプ
○	通常交点
▽	管径変更点
∟	管種変更点
▽	管径+管種変更点
⊖	ドレン
⊖	管末
—	工事界
∟	管径+工事界
⊗	仕切弁(導・送・配)
⊕	消火栓
⊕	空気弁
⊕	流量計
∟	逆止弁
⊗	止水栓(配・I型)
⊗	止水栓(配・四角型)
—	給水管
⊕	メータ
⊕	集合メータ
○	給水交点
○	給水分岐点
⊗	仕切弁(給)
⊗	止水栓(給・I型)
⊗	止水栓(給・四角型)

10m

1:500

新潟市水道局

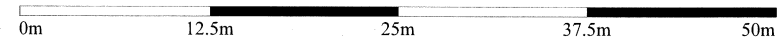
竹尾 1丁目

下水道管理図



注)ご提供している下水道台帳図は、現地を正確かつ詳細に測量したものではありませんので、図面と現地が整合しないことがあります。
この図面をご利用される場合は、下水道施設の位置などを現地で調査・確認のうえご利用ください。
家屋、道路、水路等の位置・形状・大きさ・境界等は参考です。従って、この図面を権利関係に使用することはできません。

1/500

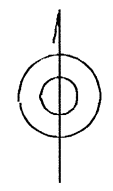
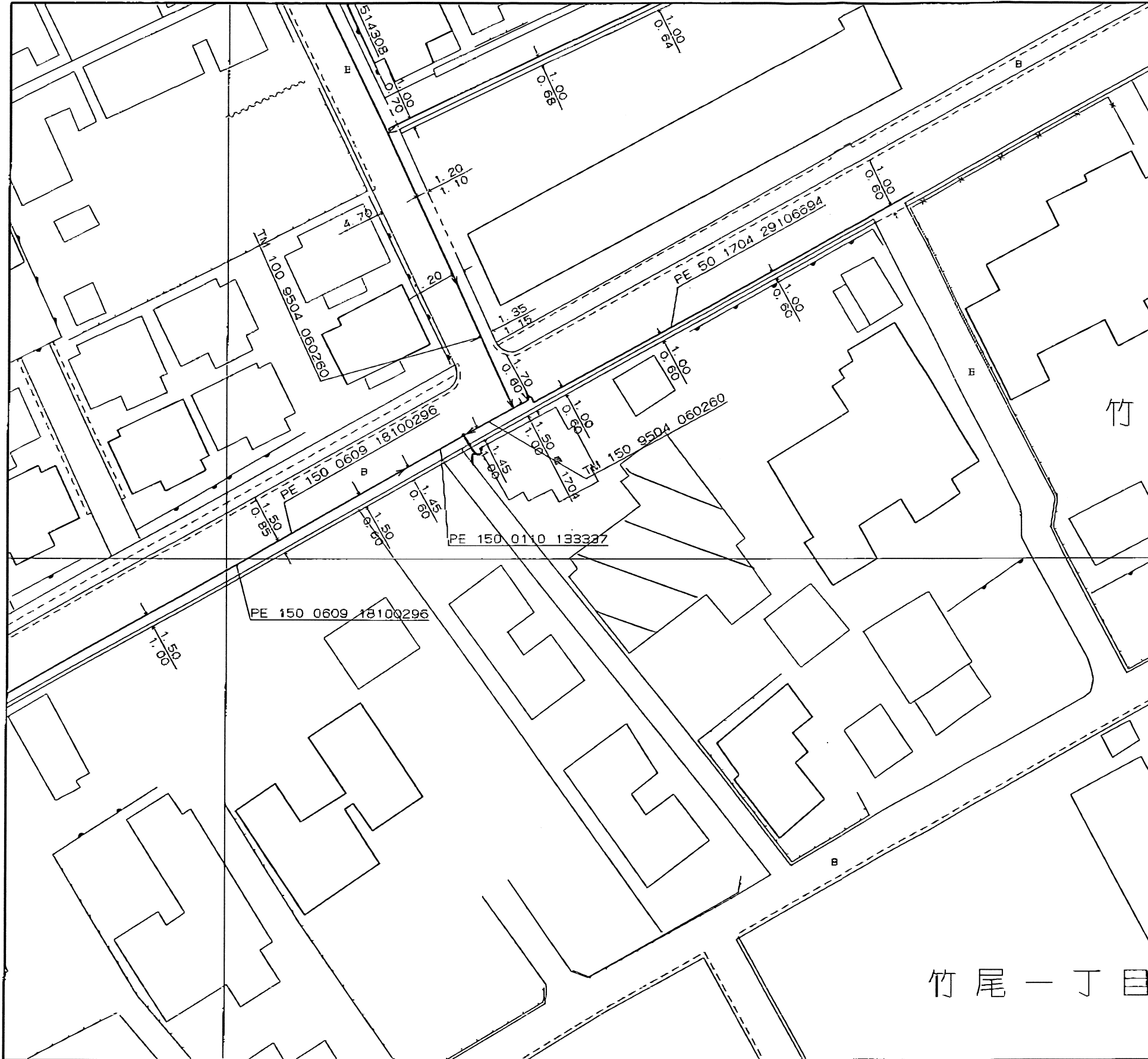


令和3年10月11日 12:00:20
新潟市

253486

0252240492 # 4 / 4

21-10-11;15:31 ;北陸ガス(株)新設支社



<備考>

- ◆ご提供している情報は、以下のチェック項目です。
 - ご指定の敷地周辺のガス本支管の埋設状況
 - ご指定の敷地に対する引込管（供給管）
 - その他

- ◆この導管照会については、お客さまの設計・不動産鑑定などの参考資料として情報提供させていただくものです。
- ◆提供する情報については、その正確性および完全性を保証するものではありません。
- ◆掘削工事等のための資料としてはご使用になれません。

北陸ガス株式会社

2021/10/11

竹尾一丁目

0 20m

縮尺1/500