



物件概要書

売地 阿賀野市押切



土地

所在地	阿賀野市押切字往還上1100番20				
地積	登記	226㎡ (68.36坪)			
価格	総額	1,700,000円	坪単価	25,000円	備考
					商談中
地目	登記	原野	現況	更地	
道路	南側：幅員約7m、西側：幅員約5m				

法令制限

用途地域	用途地域の指定なし	他地域地区	
建ぺい率	指定建ぺい率 70%	容積率	指定容積率 200%

設備

電気	東北電力	ガス	プロパンガス
水道	有り	排水	有り

学校区

小学校	笹岡小学校 約1.9km (徒歩約24分)	中学校	笹神中学校 約2.3km (徒歩約29分)
-----	-----------------------	-----	-----------------------

周辺環境

双葉保育園 約597m (徒歩約8分)	市営バス停「五頭の里団地前」約350m (徒歩約5分)

備考

--

取引態様	媒介	仲介手数料	93,500円 (税込)
------	----	-------	--------------

問合せ先

宅地建物取引業

〒950-0932 新潟市中央区長潟3丁目1番21号



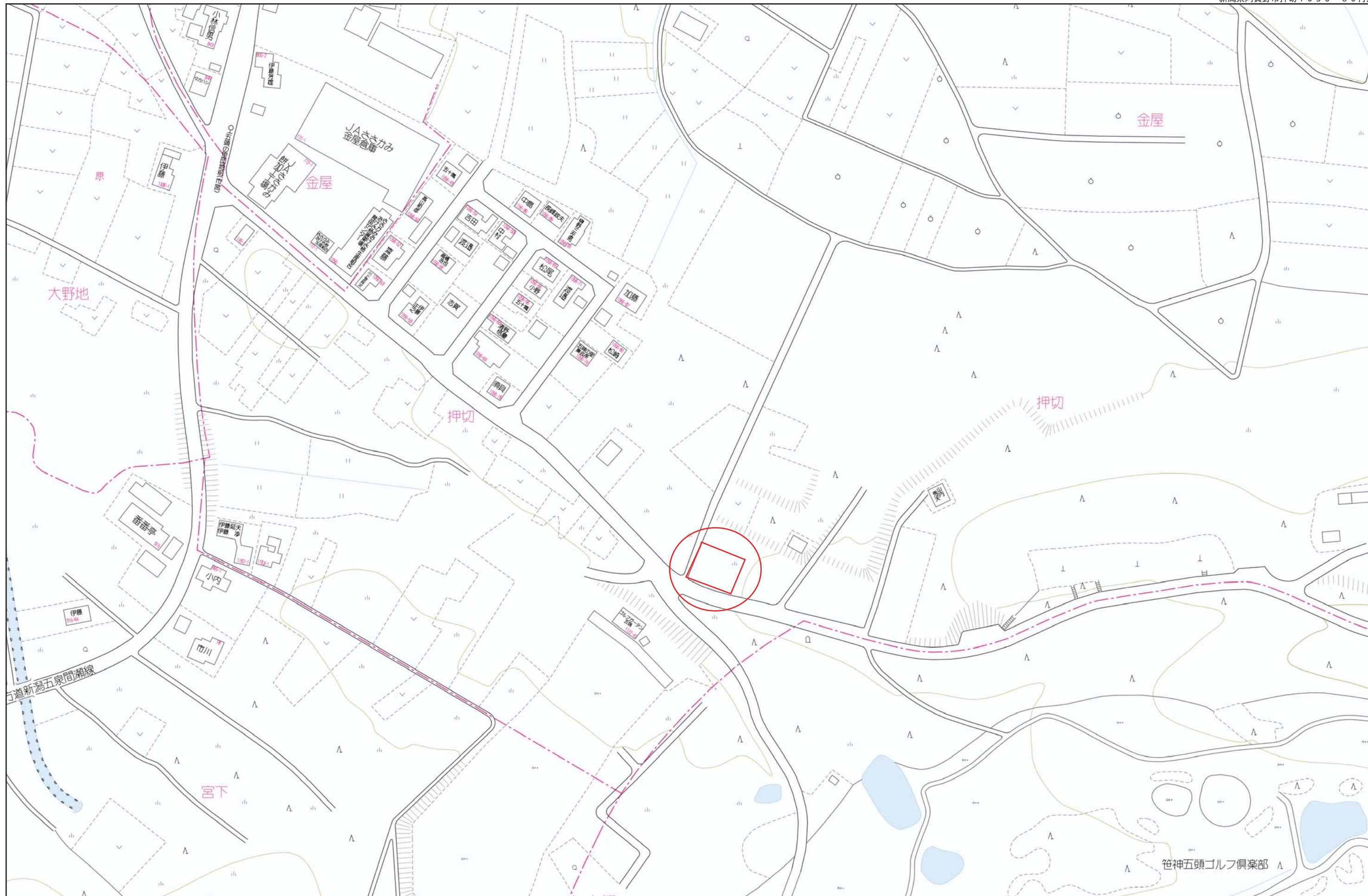
ランド新潟株式会社

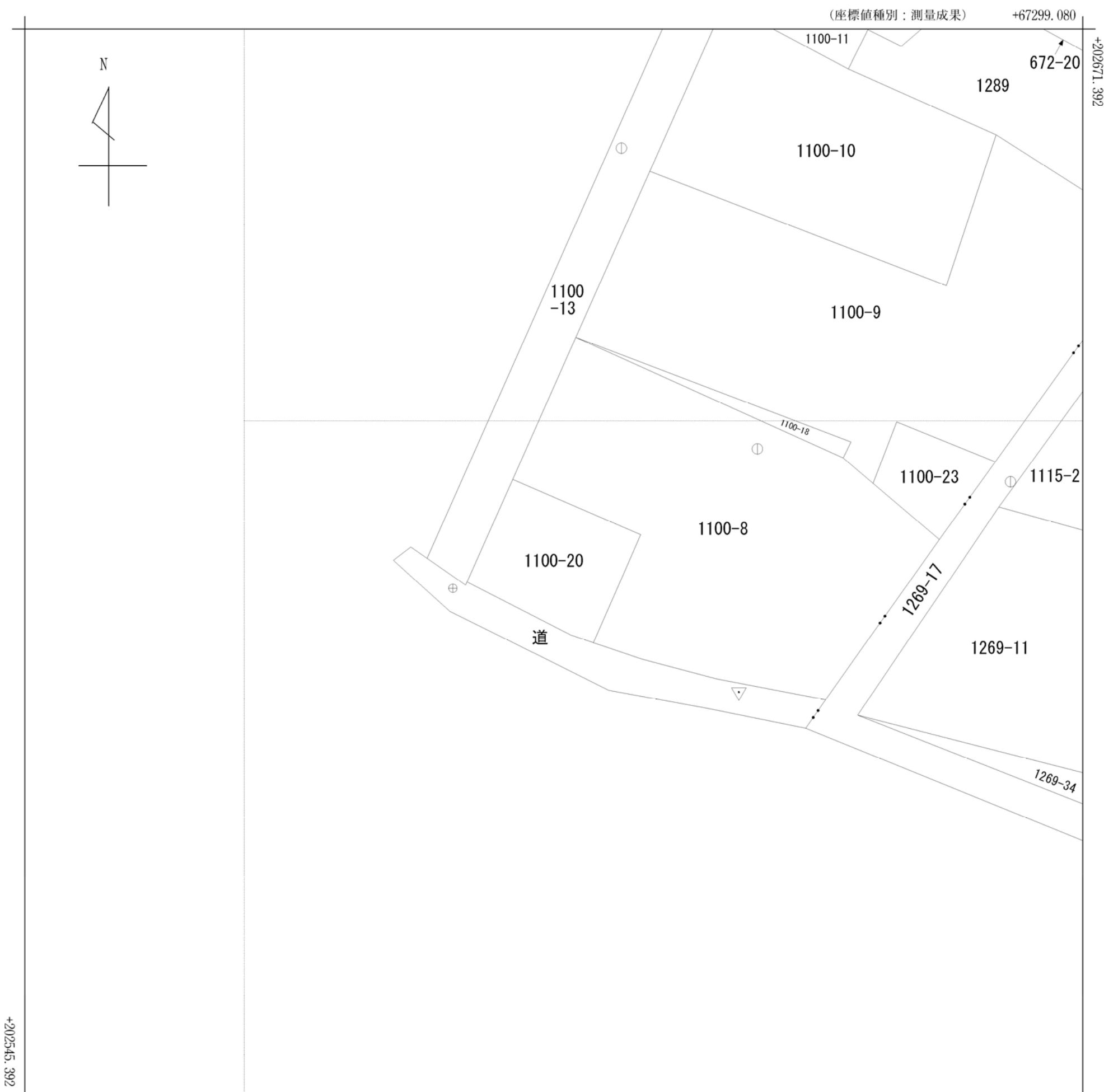
TEL 025-257-1110

FAX 025-257-1111

ランド新潟 HP







(注) 国土交通省国土地理院が公表した座標補正パラメータ(touhokutaiheiyouoki2011.par)による修正がされています。



請求部	所在	阿賀野市押切字往還上				地番	1100番20			
出力縮尺	1/500	精度区分	甲三	座標系番号又は記号	VIII	分類	地図(法第14条第1項)		種類	地籍図
作成年月日					備付年月日(原図)			補事項		

調査素図

