



# 燕市吉田弥生町 売地 物件概要



## 土地

所在地	燕市吉田弥生町773番2、773番3、773番4、773番8			販売状況	商談中
地積	登記	338.18㎡ (102.29坪)	実測		
価格	総額	10,229,000円	坪単価	100,000円	
地目	登記	宅地	現況	宅地	
形状	間口		奥行		
道路	北東側 市道：幅員6.2m 北西側 市道：幅員13.5m (両側歩道含)				

用途地域	第一種中高層住居専用地域	他地域地区			
建ぺい率	指定建ぺい率 60%	容積率	指定容積率 200%		

## 設備

電気	東北電力	ガス	都市ガス (宅地内引込有り)		
水道	公営水道 (宅地内引込有り)	排水	浄化槽設置要		

## 学区

小学校	吉田小学校 徒歩約2分 (約100m)	中学校	吉田中学校 徒歩約15分 (約1.2km)		
-----	---------------------	-----	-----------------------	--	--

## 周辺環境

JR越後線「吉田駅」 徒歩約14分(約1.1km)	よしだ保育園 徒歩約5分 (約400m)			

## 備考

<ul style="list-style-type: none"><li>・分割相談可</li><li>・現況有姿での引渡しとなります。</li><li>・一部、地中に解体済前建物の杭が残置していますが、地盤面より深さ1.5mの範囲は解体・除去済みです。残置杭の位置は不明です。解体済み前建物図面を参照下さい。</li></ul>				
------------------------------------------------------------------------------------------------------------------------------------------------------------------------	--	--	--	--

取引態様	媒介	仲介手数料	売買価格×3%+6万+消費税	
------	----	-------	----------------	--

問合せ先

宅地建物取引業

〒950-0932 新潟市中央区長潟3丁目1番21号

ランド新潟 HP

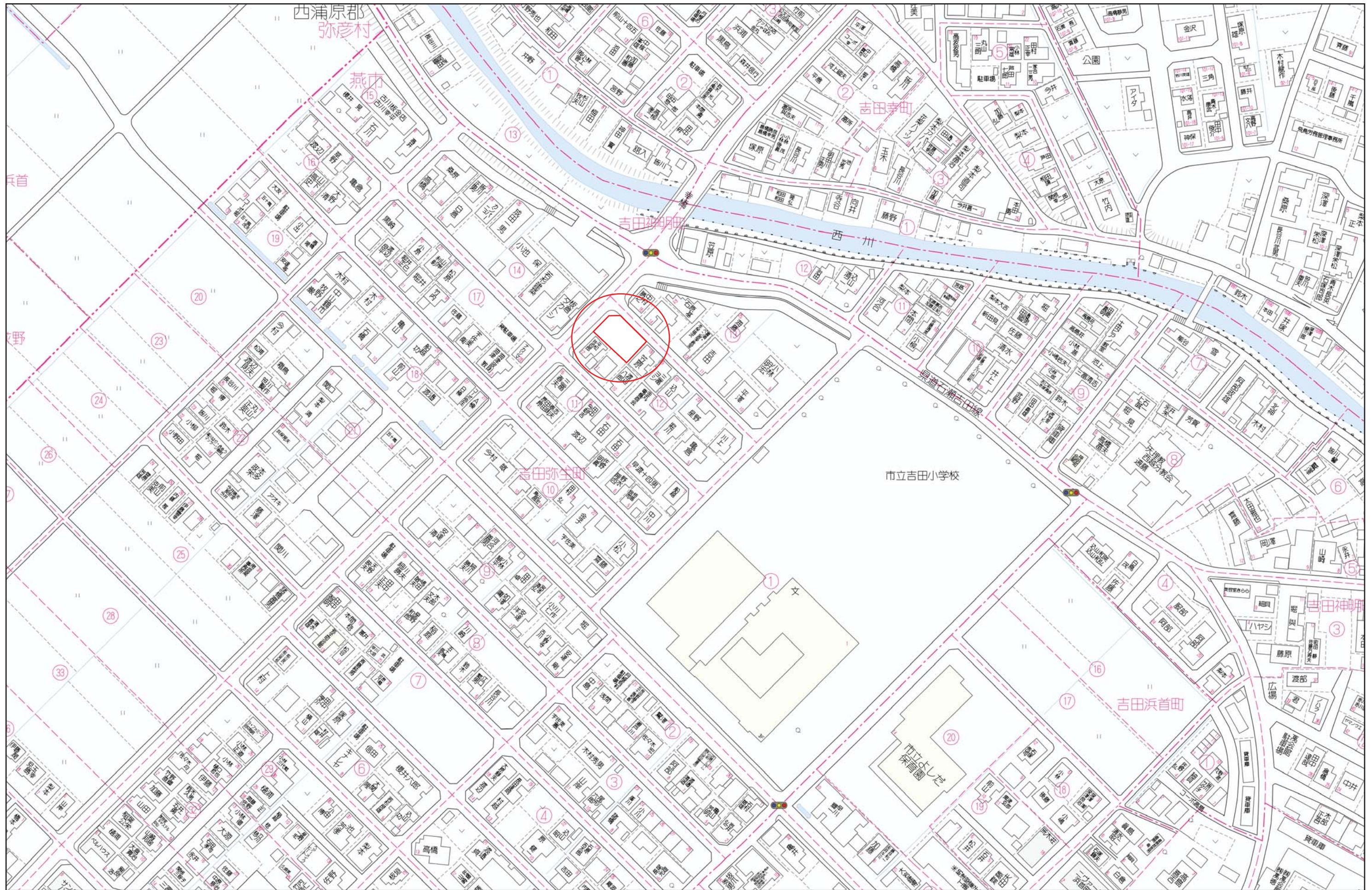


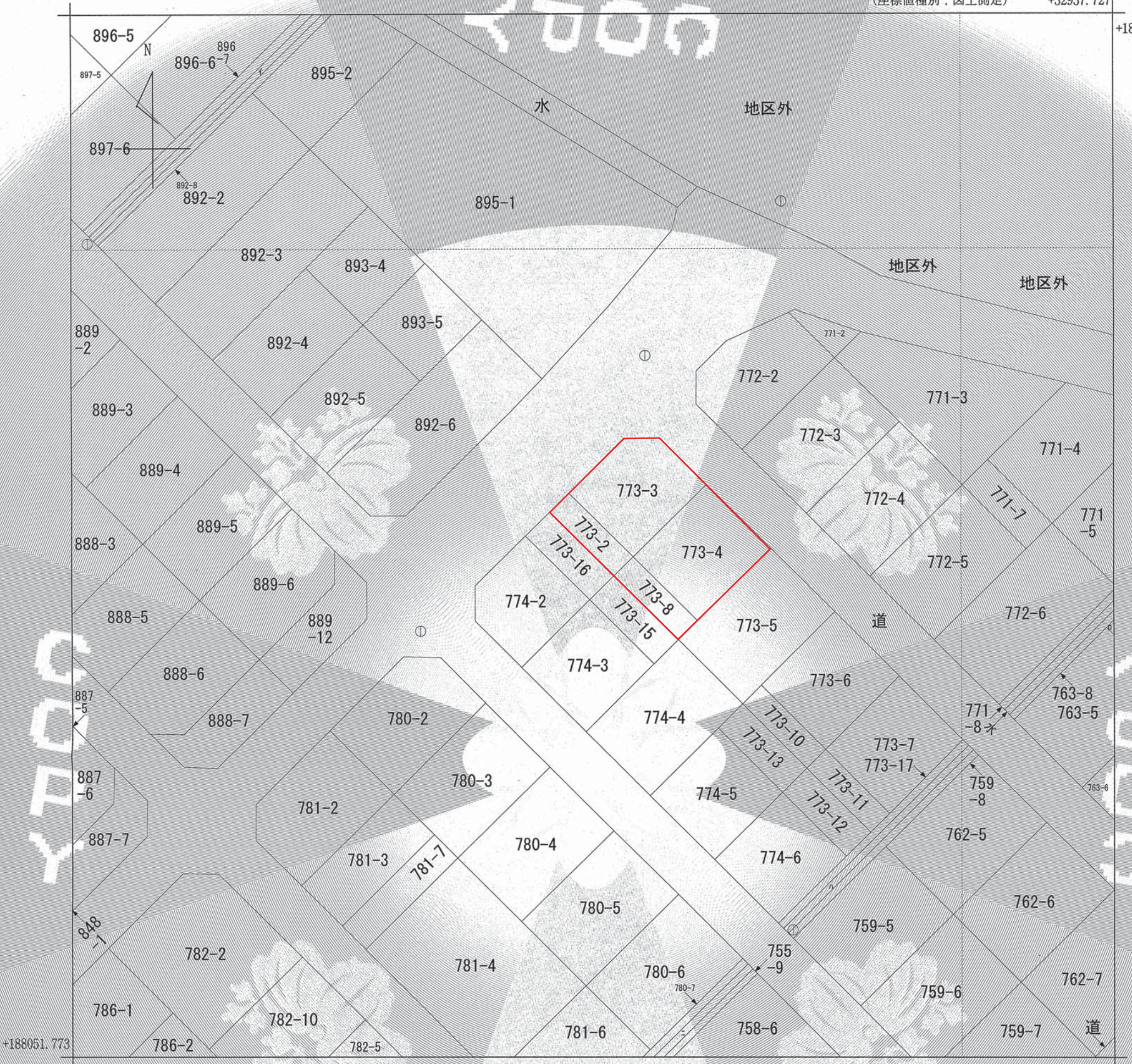
ランド新潟株式会社

TEL 025-257-1110

FAX 025-257-1111







+188051.773

+32812.727

(座標値種別：図上測定)

(注) 国土交通省国土地理院が公表した座標補正パラメータ(touhokutaiheiyouki2011.par)による修正がされています。

地番区域見出  
吉田弥生町

請求部	所在	燕市吉田弥生町				地番	773番2		
出力縮尺	1/500	精度区分	甲三	座標系番号又は記号	VIII	分類	地図(法第14条第1項)	種類	地籍図
作成年月日	昭和57年12月			備付年月日(原図)		補記事項			

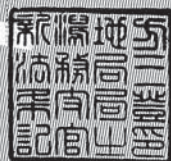
これは地図に記録されている内容を証明した書面である。

平成30年9月26日

新潟地方法務局三条支局

登記官

飯田進

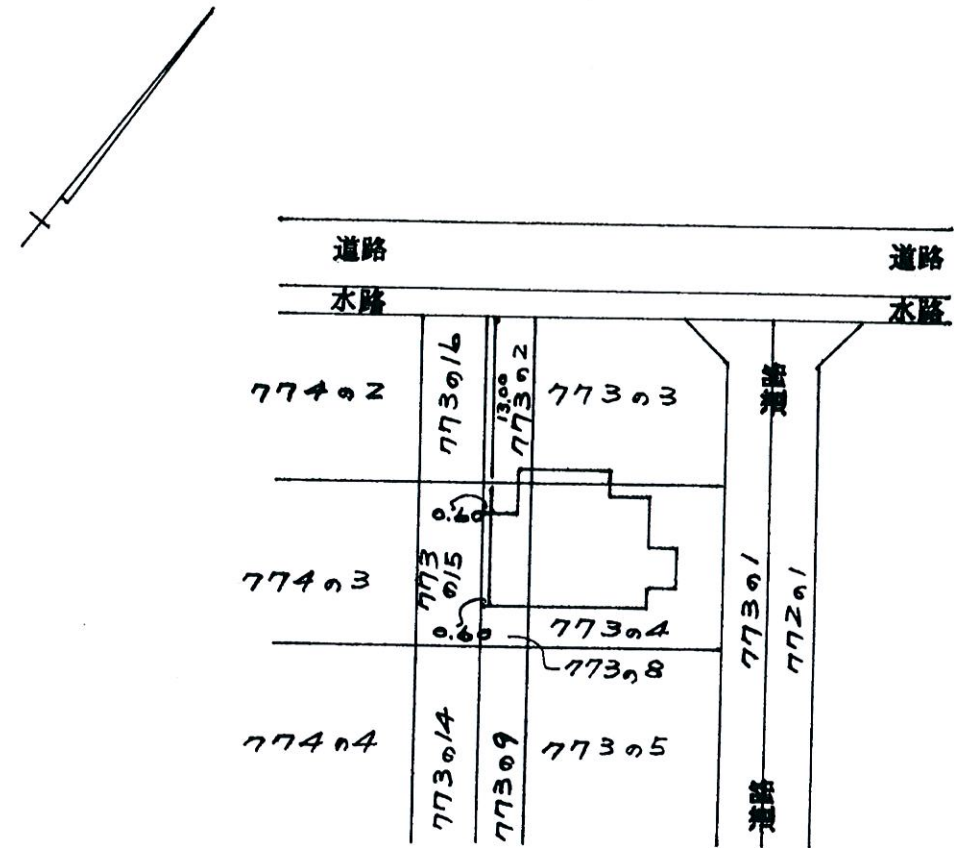


361649

家屋番号	773番4	建築物図面	
------	-------	-------	--

建物の所在	西蒲原郡吉田町大字弥生町 773番地4・773番地2・773番地3・773番地8	昭和五拾年 式月式拾七日	作製年月日
-------	------------------------------------------	--------------	-------

燕市吉田弥生町



昭和五拾年 式月式拾七日

作製者

新潟縣西蒲原郡岩室村  
土地家屋調査士  
竹内 豊  
印  
百都保

申請人

百都保

(日調連13)

縮尺	1/500 M
----	---------

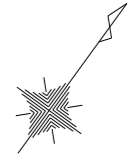
(日本土地家屋調査士会連合会用紙)

昭和・平成50年3月3日登記

# 求積図

S=1:250

燕市吉田弥生町 地内



座標求積表

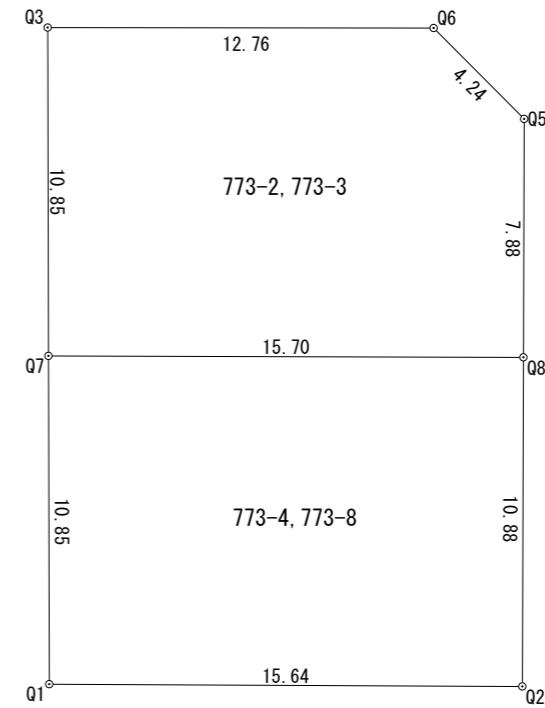
地番 773-2, 773-3			
測点	X <sub>n</sub>	Y <sub>n</sub>	(X <sub>n+1</sub> - X <sub>n-1</sub> )Y <sub>n</sub>
Q3	105.642	70.147	-1140.169338
Q7	96.877	76.548	32.532900
Q8	106.067	89.278	1391.129796
Q5	112.459	84.666	598.080624
Q6	113.131	80.481	-548.638977
倍面積			332.935005
面積			166.4675025
地積			166.46 m <sup>2</sup>
坪数			50.35

地番 773-4, 773-8			
測点	X <sub>n</sub>	Y <sub>n</sub>	(X <sub>n+1</sub> - X <sub>n-1</sub> )Y <sub>n</sub>
Q7	96.877	76.548	-1374.419340
Q1	88.112	82.949	30.359334
Q2	97.243	95.646	1717.323930
Q8	106.067	89.278	-32.675748
倍面積			340.588176
面積			170.2940880
地積			170.29 m <sup>2</sup>
坪数			51.51

合計			336.7615905
----	--	--	-------------



\* この図面の各数値は、まだ隣接関係者との境界確認作業が完了していませんので、確定数値ではありません。